

รายงานสถานการณ์การผลิตข้าวนาปรัง ปี 2564 เดือนกุมภาพันธ์ 2564

จังหวัดร้อยเอ็ด

คาดการณ์การผลิตข้าวนาปรังของไทย

พื้นที่เพาะปลูกทั่วประเทศคาดการณ์ ปี 2564 ประมาณ 7.157 ล้านไร่ ผลผลิต 4.242 ล้านตันข้าวเปลือก ลดลงจากปี 2563 ที่มีพื้นที่เพาะปลูก 7.319 ล้านไร่ ผลผลิต 4.541 ล้านตันข้าวเปลือก คิดเป็นร้อยละ 3.01 และ 6.58 ตามลำดับ

สถานการณ์การผลิต ปี 2559 – 2563 และแนวโน้ม ปี 2564

จังหวัดร้อยเอ็ด มีเนื้อที่เพาะปลูก ผลผลิต ผลผลิตต่อไร่ ข้าวนาปรัง ตั้งแต่ปีเพาะปลูก 2559 – 2563 เพิ่มขึ้นจากเนื้อที่ 60,955 ไร่ ผลผลิต 32,487 ตัน ผลผลิตต่อไร่ 533 กก. เป็นเนื้อที่ 221,787 ไร่ ผลผลิต 128,555 ตัน ผลผลิตต่อไร่ 580 กก. หรือเพิ่มขึ้นเฉลี่ยต่อปีในอัตราร้อยละ 27.55 30.03 และ 1.95 ตามลำดับ

ปริมาณการผลิตข้าวนาปรัง ปีเพาะปลูก 2559 - 2563 จังหวัดร้อยเอ็ด

รายการ	2559	2560	2561	2562	2563	อัตราเพิ่ม
เนื้อที่เพาะปลูก (ไร่)	60,955	201,836	235,794	173,766	221,787	27.55
ผลผลิต (ตัน)	32,487	115,149	142,449	101,636	128,555	30.03
ผลผลิตต่อไร่ (กก.)	533	571	604	585	580	1.95

ที่มา: คณะกรรมการพัฒนาคุณภาพข้อมูลด้านการเกษตร

สำหรับปี 2564 คาดการณ์ว่าเนื้อที่เพาะปลูกเพิ่มขึ้นจากปีที่แล้ว เนื่องจากปริมาณน้ำฝนปริมาณมากกว่าปีที่ผ่านมามีปริมาณน้ำในลุ่มน้ำชีและอ่างเก็บน้ำห้วยแองมีปริมาณเพียงพอในการจัดสรรน้ำสำหรับปลูกพืชฤดูแล้ง ส่งผลให้สถานการณ์การเพาะปลูกข้าวนาปรังดีกว่าปีที่ผ่านมามาก โดยสำนักงานเศรษฐกิจการเกษตรที่ 4 คาดการณ์ว่ามีเนื้อที่เพาะปลูกข้าวนาปรัง 221,296 ไร่ และจากข้อมูลการขึ้นทะเบียนเกษตรกรของสำนักงานเกษตรจังหวัดร้อยเอ็ด ณ วันที่ 11 มีนาคม 2564 มีการขึ้นทะเบียนเกษตรกรผู้ปลูกข้าวนาปรังแล้วจำนวน 165,432 ไร่ สำหรับการวิเคราะห์แปลผลภาพถ่ายดาวเทียม Landsat 8 และ Sentinel - 2 ณ วันที่ 12 กุมภาพันธ์ 2564 มีพื้นที่เพาะปลูก 256,883 ไร่

ปริมาณการผลิตข้าวนาปรัง ปี 2564

รายการ	การพยากรณ์	ภาพถ่ายดาวเทียม	ทะเบียนเกษตรกร
เนื้อที่เพาะปลูก (ไร่)	221,296	256,883	165,432

ที่มา: *การพยากรณ์ โดย สำนักงานเศรษฐกิจการเกษตรที่ 4 ขอนแก่น ณ เดือนมีนาคม 2564

*การวิเคราะห์แปลผลภาพถ่ายดาวเทียม Landsat 8 และ Sentinel - 2 ณ วันที่ 12 กุมภาพันธ์ 2564

*การขึ้นทะเบียนเกษตรกรผู้ปลูกข้าวนาปรัง ณ วันที่ 11 มีนาคม 2564

การเจริญเติบโตของข้าวนาปรัง

จากระบบการติดตามสถานการณ์การเพาะปลูกข้าวของประเทศไทย จากข้อมูลดาวเทียม (Gistda) ณ วันที่ 16 มีนาคม 2564 ข้าวนาปรังจังหวัดร้อยเอ็ด ส่วนใหญ่อยู่ในระยะกำลังเจริญเติบโต อายุประมาณ 8 – 10 สัปดาห์

ร้อยละของการเพาะปลูกรายเดือนข้าวนาปรัง ปี 2564

พ.ย.63	ธ.ค.63	ม.ค.64	ก.พ.64
-	38.66	60.62	0.72

ที่มา: จากการสำรวจ RRA

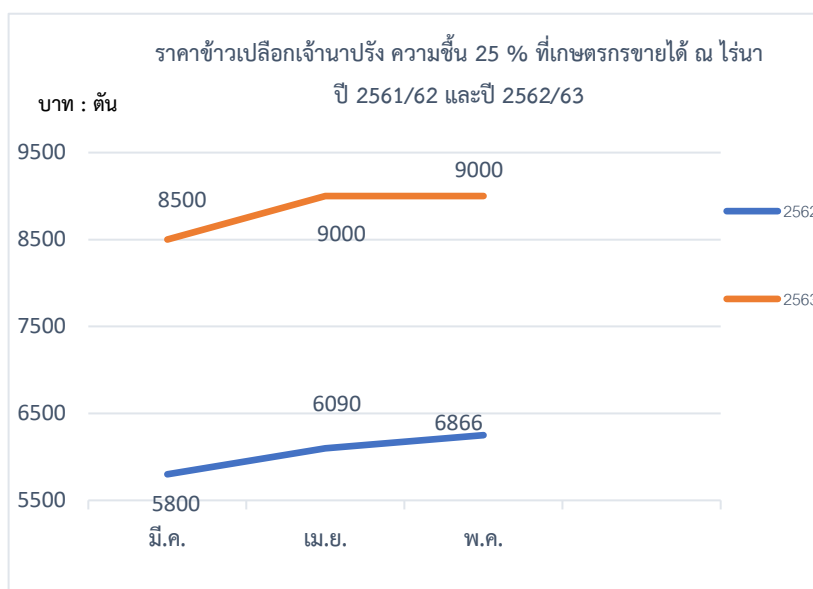
ร้อยละของการเก็บเกี่ยวรายเดือนข้าวนาปรัง ปี 2564

มี.ค.64	เม.ย.63	พ.ค.64	มิ.ย.64
14.12	58.16	27.72	-

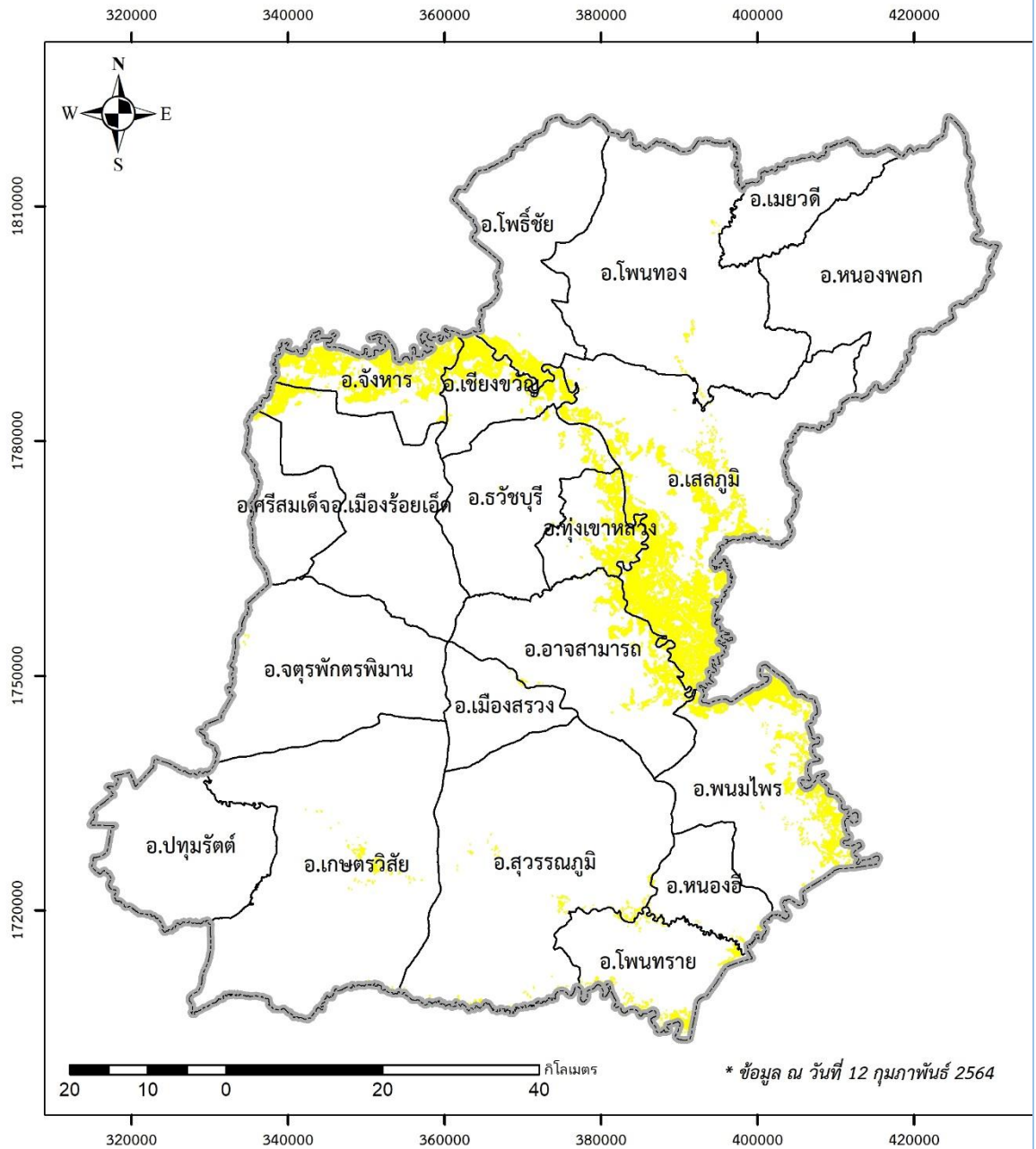
ที่มา: จากการสำรวจ RRA

ราคาและแนวโน้ม

ผลผลิตข้าวนาปรังจังหวัดร้อยเอ็ด ส่วนใหญ่ออกสู่ตลาดในช่วงเดือนมีนาคม - พฤษภาคม ตลอดช่วง 2 ปีที่ผ่านมา ราคาข้าวเปลือกเจ้านาปรังที่เกษตรกรขายได้เฉลี่ยอยู่ในเกณฑ์ค่อนข้างดี โดยปี 2562 เฉลี่ย 5,800 – 6,866 บาทต่อตัน ปี 2563 เฉลี่ย 8,500 – 9,000 บาทต่อตัน สำหรับแนวโน้มราคาในปี 2564 คาดว่าราคาข้าวเปลือกเจ้านาปรังจังหวัดร้อยเอ็ด น่าจะใกล้เคียงกับช่วง 2 ปีที่แล้ว เนื่องจากผลผลิตรวมในระดับประเทศคาดว่าจะลดลงจากปีก่อนเพียงเล็กน้อย



แผนที่แสดงเนื้อที่ปลูกข้าวนาปรัง ปี 2564 จังหวัดร้อยเอ็ด
จากการแปลภาพถ่ายดาวเทียม Landsat 8 และ Sentinel-2



คำอธิบายสัญลักษณ์

- พื้นที่ปลูกข้าวนาปรัง 256,882.67 ไร่
- ขอบเขตจังหวัด
- ขอบเขตอำเภอ



จัดทำโดย สำนักงานเศรษฐกิจการเกษตรที่ 4
สำนักงานเศรษฐกิจการเกษตร
กระทรวงเกษตรและสหกรณ์